



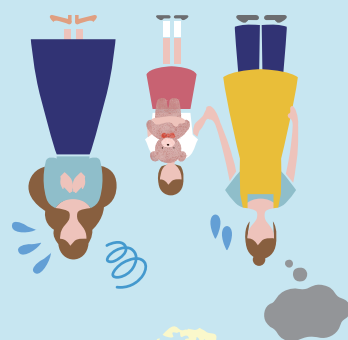
立憲民主党 webサイト  
 シェアードー平等への  
 取り組みはこちら。

お問い合わせは 地域の立憲民主党へ

立憲民主党 立憲民主編集部  
 〒100-0014  
 東京都千代田区永田町 1-11-1  
 三宅坂ビル  
 Tel. 03-3595-9988 Fax. 03-3595-9088



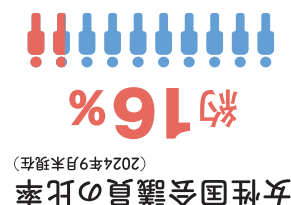
女性たちが、  
 自分たちのつらさや悩みを声にするときに、  
 社会は変わり始めます。  
 政治は動き出します。



# あなたの声を政治に!

政治に  
 見放されてる  
 感じがする

政治は、私たちの暮らし全体のことを  
 決める場なのに、女性の議員が少なく、  
 女性目線の施策を欠いてきました。



## #女性の声が政治を変える

立憲民主党



いま、政治はあなたの近くにありますか?

中面をチェック

あなたの痛み、困りごとはあなただけのものではありません。  
社会の課題です。

安全安心の中で  
過ごせるように



#### 子ども・若者

- 痴漢 スクールセクハラ … 子どもを性暴力から守ります
- 自殺 孤独 トー横 …… 若者に居場所とつながりを作ります
- 望まぬ妊娠・中絶 性病 … 自分の体を守る包括的性教育を進めます

性別による  
理不尽を  
なくしたい



#### 職場・結婚

- 男女の賃金格差 …… 男女間の不平等をなくします
- 就活セクハラ …… ハラスメントを禁止します
- 生理休暇 更年期障害 … 無理せずに働ける職場を
- 不妊治療 …… 不妊治療を総合的に支援します
- 選択的夫婦別姓 …… 夫婦の氏を選択できるようにします

つながって  
支え合うために



#### 家庭

- 育児支援 保育の質 …… がんばらなくても仕事と育児を  
両立できるようにします
- ワンオペ 孤育て …… 孤育てを防ぎます
- DV 女性への暴力 …… DV被害者支援を強化します
- シングルマザー 養育費 …… ひとり親支援を強化  
子どもの育ちを支えます
- 災害時の性暴力 …… ジェンダー平等の視点で災害対応します

安心して老後  
過ごせるように



#### 老後

- 介護崩壊 介護離職 …… 介護と仕事を両立できる介護制度と  
職場環境を整えます
- おひとりさま 孤独死 …… おひとりさまの安心を支えます
- 高齢女性 貧困 …… 安心して年を重ねられるようにします

あなたの課題を解決するのは  
政治の役割です。

立憲民主党の  
具体的な施策はこちら▶

数字で見るジェンダー

